



Để ngăn ngừa loài muỗi Aedes gây tai hại, hãy dọn sạch vũng nước trong nhà và ngoài nhà

Hãy cảnh giác!

Ngăn Ngừa, Bảo Vệ và Báo Cáo về Muỗi Aedes



Ngăn Ngừa

Trong Nhà

- Thay nước ít nhất là mỗi tuần trong các chậu, bình, đĩa và tô cho vật nuôi



- Dùng khung lưới trên cửa sổ và cửa ra vào
- Đừng lưu trữ nước ngoài trời lâu hơn 1 tuần lễ

Ngoài Trời (hàng tuần)

- Đổ nước đọng lại trong những lốp xe không sử dụng, đồ chơi, thùng chứa và xô
- Thay nước trong những bồn chim tắm
- Cho nước lưu chuyển trong các hồ phun nước và hồ bơi
- Tháo nước ra khỏi những đĩa hứng chậu cây, lỗ hỏng trên thân cây, hộp điều khiển máy tưới nước, vũng nước và máng nước mưa
- Dọn sạch nước đọng lại trên những tấm bạt, xe được lưu giữ và tàu bè trong phòng kho



Hàng Tháng

- Kiểm tra những tấm chắn trên nắp thùng đựng nước mưa và trên những xô được dùng để hứng nước



Bảo Vệ

- Gắn hoặc sửa những khung lưới trên cửa ra vào, cửa sổ và nắp thùng đựng nước mưa và trên những xô được dùng để hứng nước
- Mặc áo sơ-mi dài tay, quần dài, vớ và giày khi ra ngoài, nhất là vào lúc bình minh và hoàng hôn
- Bôi thuốc chống côn trùng như DEET, picaridin, dầu khuyên diệp chanh hoặc IR3535 trên da và/hoặc quần áo (theo chỉ dẫn trên nhãn của sản phẩm)



Báo Cáo

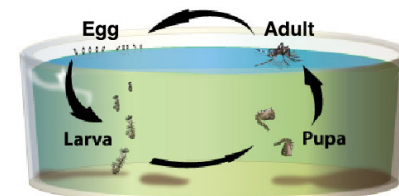
- Gọi điện thoại hoặc gửi e-mail cho Chương Trình Kiểm Soát Sinh Vật Truyền Bệnh của Quận để báo cáo những trường hợp bị muỗi đốt ban ngày (nhất là những trường hợp xảy ra trong nhà), nguồn sinh sản muỗi và muỗi đen với những sọc trắng

Liên Lạc
 (858) 694-2888 • vector@sdcounty.ca.gov
www.sdvector.com

Những Dữ Kiện về Aedes Gây Tai Hại

- Tìm thấy trong nhà và ngoài trời
- Màu đen với những sọc trắng
- Thích cắn người nhưng cũng cắn cả súc vật
- Đẻ trứng trong những thùng chứa nước nhỏ như đĩa lót chậu cây, bình hoa, bồn chim tắm, đài phun nước trang trí, đồ chơi ngoài sân, lốp xe vứt bỏ và ngay cả lỗ trên thân cây
- Trứng có thể sống sót mà không có nước trong vài tháng

Chu Kỳ Đời Sống



Nhã Ý của Cơ Quan Kiểm Soát Sinh Vật Truyền Bệnh Quận L.A. và Phụ Cận

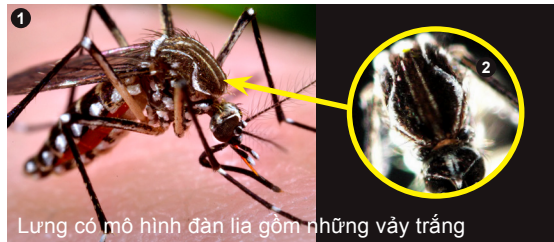
- Trứng nở trong vòng 1–2 ngày sau khi chạm vào nước
- Lặn xuống ăn tảo, sinh vật thủy sinh và vật liệu từ thực vật & động vật trong nước
- Trứng có thể tăng trưởng thành muỗi chỉ trong 1 tuần lễ
- Muỗi có thể sống đến 3 tuần lễ
- Trứng và muỗi được tìm thấy trong và quanh nhà
- Thích khí hậu từ ôn hòa đến ấm áp (là San Diego)

MUỖI AEDES

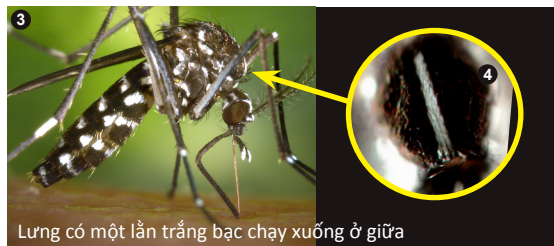
Sự gây tai hại của loài muỗi *Aedes* không phải xuất xứ từ California. Chúng được phân biệt qua bờ màu đen với những sọc trắng và hung hăng cắn người vào ban ngày, đặc biệt là trong nhà. Chúng sinh sản trong và xung quanh nhà và có thể truyền bệnh sốt xuất huyết, chikungunya, sốt vàng da và vi rút West Nile.

Nhận Dạng Muỗi

Aedes aegypti Có những vạch trắng trên thân & chân



Aedes albopictus Có những vạch trắng trên thân & chân



Những Hình & Chi Tiết Nhận Dạng 1,3 là do nhà ý của James Gathany • Trung Tâm Kiểm Soát Bệnh Tật
 Những Hình & Chi Tiết Nhận Dạng 2,4 là do nhà ý của Đại Học Florida • Phòng Thí Nghiệm Sâu Bọ Y Khoa Florida

NGĂN CHẶN • BẢO VỆ • BÁO CÁO



Quét Mã QR với điện thoại thông minh của bạn để tìm thấy chúng tôi trên web!



QUẬN SAN DIEGO
 BỘ Y TẾ MÔI TRƯỜNG
 CHƯƠNG TRÌNH KIỂM SOÁT SINH VẬT TRUYỀN BỆNH
 5570 Overland Avenue, Suite 102
 San Diego, CA 92123
 (858) 694-2888



Ngăn Chặn



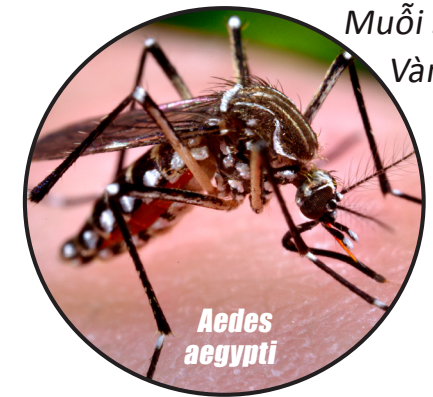
Bảo Vệ



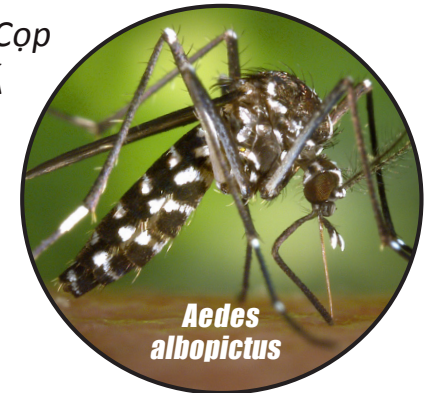
Báo Cáo



Sự xâm nhập và tai hại của loài Muỗi Aedes



Muỗi Cọp
Châu Á



QUẬN SAN DIEGO
 BỘ Y TẾ MÔI TRƯỜNG
 CHƯƠNG TRÌNH KIỂM SOÁT SINH VẬT TRUYỀN BỆNH

WWW.SDVECTOR.COM

WWW.SDVECTOR.COM
 Vietnamese

WWW.SDVECTOR.COM